

KÄLBERAUFZUCHT 2.0 FÜR SMARTES WACHSTUM.



40FIT
TECHNOLOGY



FRÜHER MEHR MILCH ...

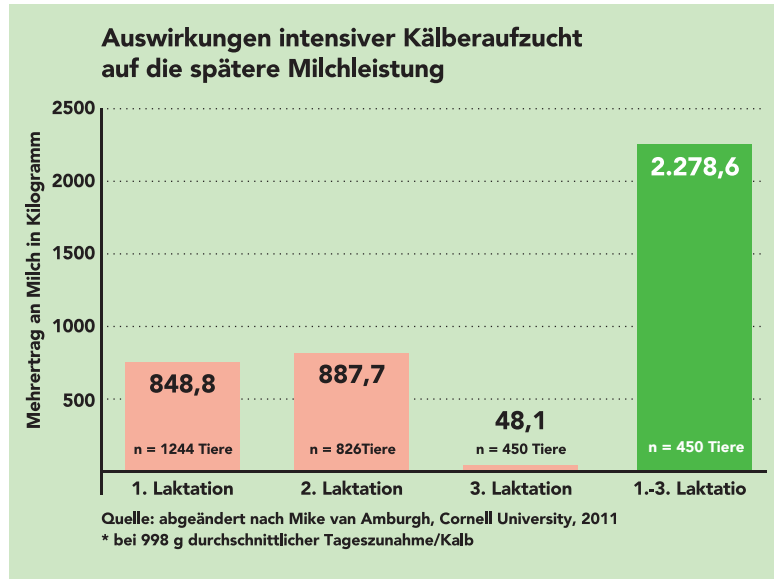


... SPÄTER MEHR MILCH

Bedarfsgerecht von Anfang an

Eine bedarfsgerechte Fütterung des Kalbes in den ersten Wochen nach der Geburt wirkt sich auf die Vitalität, Fruchtbarkeit, Leistung und Nutzungsdauer der späteren Kuh positiv aus. Bis um den vierzigsten Lebensstag werden beim Kalb die Grundlagen dafür gelegt, dass das genetische Potential voll ausgeschöpft werden kann. Als Spezialist für Kälberfütterung bietet Ihnen Förster-Technik dazu die 40FIT-Technologie: Innovative Produkte und Konzepte, die das Wachstum Ihrer Kälber in dieser entscheidenden Phase optimal unterstützen und auch bei bestehenden Tränkeautomaten einsetzbar sind. Das schafft perfekte Voraussetzungen für gesunde, leistungsstarke, langlebige Kühe und eine wirtschaftlichere Milchviehhaltung.

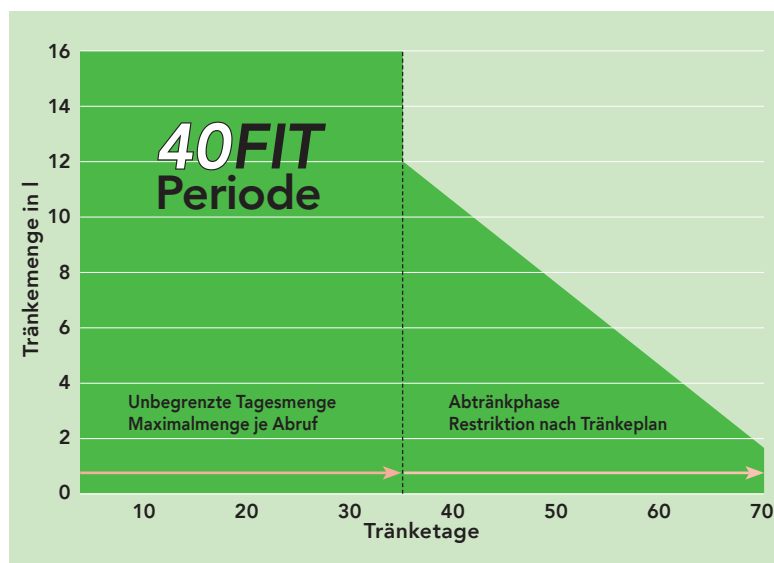
Mit einem Tränkeautomaten versorgen Sie, je nach Modell, bis zu vier Fütterungsgruppen. Damit lassen sich Ihre Kuhkälber anders tränken als Ihre Bullenkälber. Jede Gruppe besitzt einen eigenen Tränkeplan mit individuell einstellbaren Tränkemengen und Tränketagen, genauso wie Pläne für variable MAT-Konzentrationen und Milchanteile.



Der 40FIT-Plan

Der 40FIT-Tränkeplan, der als Standardplan in der Software des Tränkeautomaten eingestellt ist, setzt sich aus einer Phase kontrollierter ad libitum-Fütterung und einer Abtränkphase zusammen. Die erste Periode erstreckt sich über 35 Tage und erlaubt dem Kalb eine unlimitierte Tränkeaufnahme über den Tag verteilt. Die Kontrolle der Portionsgröße und Sperrzeiten zwischen den Mahlzeiten schützen vor Übersaufen.

So ist die maximale Nutzung des Wachstumspotentials in den entscheidenden ersten Lebenswochen gesichert. Im Anschluss erfolgt in 35 Tagen das Abtränken von 12 auf 2 l. Das verhindert Wachstumsdepressionen und fördert die Vormagenentwicklung. Der Entwicklungsvorteil manifestiert sich lebenslang und ist die Grundlage besserer Vitalität und höherer Milchleistung.



AUTOMATISCH BESSER: SO LÄUFT'S.



Tierindividuelles Tränken

Der Tränkeautomat kennt den individuellen Tagesbedarf Ihrer Kälber und gibt ihnen alles, was sie brauchen. Bis zu 12 Mahlzeiten können gleichmäßig über den Tag verteilt werden. Das entspricht optimal den ernährungsphysiologischen Bedürfnissen Ihrer Kälber.

Geld sparen, Zeit gewinnen

Da Tränke erst bei Bedarf zubereitet wird, werden keine unnötigen Restmengen produziert. Durch den niedrigen Stromverbrauch und den geringen Reinigungsmittelbedarf schont ein Tränkeautomat von Förster-Technik nicht nur die Umwelt, sondern vor allem

Ihren Geldbeutel. Sie selbst sind nicht mehr abhängig von festen Fütterungszeiten und können die Tierkontrolle individuell in Ihren

Tagesablauf integrieren. Zusätzlich entfällt das körperlich anstrengende und zeitaufwändige Tragen der unzähligen Milcheimer.

Eimerfütterung



48.000 kg Milch = 48 t Milch

Tränkeautomat



6.400 kg MP = 6,4 t MP

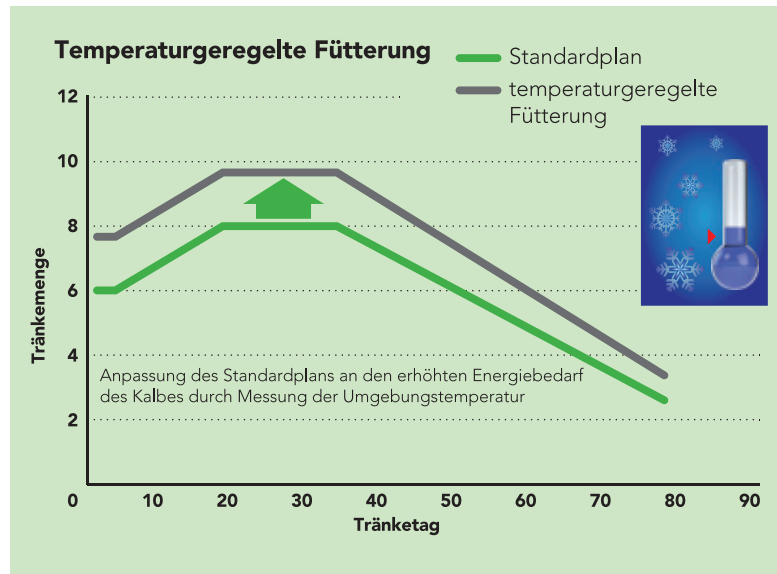
42 Tonnen Gewicht fallen weg.

Temperaturgeregelte Fütterung

Bei niedrigen Temperaturen im Winter benötigen Ihre Kälber deutlich mehr Energie für Thermoregulation und Immunsystem. Die temperaturgeregelte Fütterung sorgt dafür, dass dieser erhöhte Bedarf gedeckt wird. Ein in der MultiReader-Antenne von Förster-Technik eingebauter Temperatursensor misst die Umgebungstemperatur. Liegt diese unter einem definierten Grenzwert, erhält das Kalb automatisch entweder eine höhere Tränkemenge oder -konzentration. Dies können Sie individuell am Tränkeautomaten einstellen.

Sie haben es in der Hand.

Die Tränkeautomaten von Förster-Technik sind standardmäßig mit dem praktisch zu bedienenden Handterminal ausgestattet. So haben Sie alles in der Hand und gleichzeitig Ihre Kälber im Blick. Es besitzt ein gut lesbares, beleuchtetes Großformat-Display mit 15 Tasten. Über Schnellfunktionstasten rufen Sie auf Knopfdruck die gewünschte Funktion zur Tierkontrolle auf. Tränkepläne und Tiernummern geben Sie direkt über die numerische Tastatur ein. Programmupdates und Datensicherungen erfolgen über eine SD-Karte und die Calf-Cloud.



MODERNES KÄLBERMANAGEMENT MIT VARIO smart & COMPACT smart

COMPACT smart

Mit dem Tränkeautomaten **COMPACT smart** wird der Einstieg in die professionelle Kälberfütterung leicht gemacht. Denn der **COMPACT smart** übernimmt die Zubereitung und Verabreichung der Tränke für bis zu 50 Tiere und ist damit ideal für kleinere Betriebe.

VARIO smart

Das Spitzenmodell **VARIO smart** ist ausgestattet mit Hochleistungs-komponenten und kann bis zu 120 Tiere an 4 Saugstellen gleichzeitig zuverlässig tränken. **VARIO smart** ist bestens geeignet für Milchvieh- und Fresseraufzucht-Betriebe mit höchsten Ansprüchen an die Kälberaufzucht.



Zusatzausstattung

- Fliegenschutz
- Edelstahlausführung

So funktioniert der Tränkeautomat

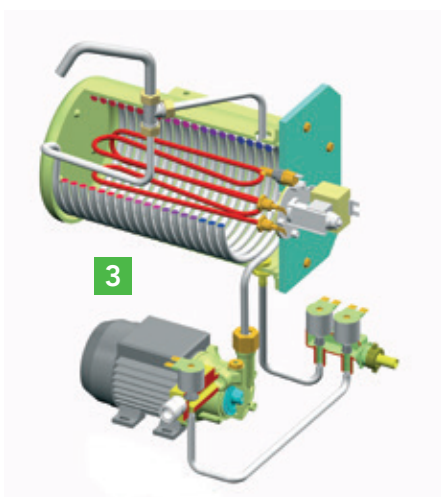
Das über Jahrzehnte bewährte Funktionsprinzip der Tränkeautomaten von Förster-Technik basiert auf solider Technik und sorgfältig gefertigten Baugruppen.

Sobald ein Kalb mit Tränkeanrecht die Tränkestation betritt, ermittelt der Tränkeautomat die ihm zustehende Portion. Sekundenschnell wird die entsprechende Tränkemenge in vorab exakt temperierten Portionen zwischen 0,25 und 0,5 Litern zubereitet. Dabei werden Wasser, Milchaustauscher und weitere Tränkekomponenten im Intensivmixer **1** schnell und schonend gemixt. Über einen Saugschlauch **2** und einen Saugnuckel kann das Kalb sofort die Tränke aufnehmen. Bei Kombi-Tränkeautomaten wird Frischmilch über einen Wärmetauscher **3** erwärmt. Im Mixer werden gegebenenfalls Milchpulver und Wasser hinzudosiert.

So erhalten Ihre Kälber die Ration stets frisch in der idealen Konzentration. Ob noch genug Milchpulver im Automaten ist, sehen Sie im Vorbeigehen durch den Pulverbehälter **4**.



- 1** Intensivmixer
- 2** Saugschlauch
- 3** Wärmetauscher
- 4** Pulvervorratsbehälter



ZUBEHÖR FÜR HÖCHSTE ANSPRÜCHE

CalfApp & CalfCloud

Mit Hilfe der neuesten Technik werden Ihnen Routinearbeiten und feste Betreuungszeiten abgenommen. Förster-Technik setzt konsequent auf Apps und das Internet, um von überall und zu jeder Zeit Informationen anzubieten. Sie tragen alle wichtigen Daten auf Ihrem Smartphone mit sich. Ohne langes Einlernen können Sie darauf zugreifen und auch die Automatenbedienung übernehmen. Einfach anschauen unter: www.calf-cloud.com



CalfApp für IOS und Android ganz einfach hier downloaden.



VARIO

SynchroFeed - 4 auf einen Schluck
Dank SynchroFeed kann die Tränke an bis zu 4 Saugstellen gleichzeitig ausgegeben werden. So versorgen Sie bis zu 120 Kälber über einen Tränkeautomaten. Das SynchroFeed-Modul ist auch als Station für eine Saugstelle erhältlich.



KalbManagerWIN – Tierdaten immer im Blick

Mit dem PC-Programm KalbManagerWIN nutzen Sie die bequeme Tierkontrolle über Tabellen und Grafiken vom Schreibtisch aus und können per Mausklick die gesamte Aufzuchtperiode überblicken. KalbManagerWIN stellt Ihnen die aktuellen Daten aus dem Stall stets zur Verfügung. Gleichzeitig bietet Ihnen KalbManagerWIN die Möglichkeit, mehrere Automaten miteinander zu vernetzen.



Vorteile von SynchroFeed

- Erhebliche Zeitersparnis durch gleichzeitiges Tränken
- Bei 60 Kälbern im Rein/Raus-Verfahren an 2 Tränkestationen werden ca. 3 Stunden Arbeitszeit eingespart.
- Der Tränkeautomat kann mit der Betriebsgröße wachsen.



Mit nur einem Tränkeautomaten CalfRail & Gruppen versorgen

VARIO

CalfRail 2.0

Mit dem praxisbewährten CalfRail können Kälber tierindividuell, in kleinen frisch zubereiteten Portionen automatisch bis zu 8 Mal am Tag gefüttert werden.

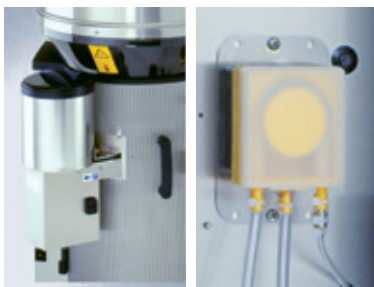
CalfRail wird über den Tränkeautomat VARIO gesteuert und mit Tränke aus Milchaustauscher oder Milch versorgt. Dadurch entfallen für den Landwirt die Arbeiten für Tränkezubereitung, Transport und Verabreichung ebenso wie die manuelle Reinigung von Eimern und Gerätschaften. Die Tierkontrolle und -betreuung ist nicht mehr an fixe Zeiten gebunden. Die für ein optimales Kälbermanagement benötigten Informationen, wie z.B. Tränkeabruf und Sauggeschwindigkeit, liefert der Tränkeautomat auf Knopfdruck. Die Daten aus der Einzelhaltung werden natürlich in die Gruppenhaltung übernommen und sind per CalfApp auch über Smartphone und Tablet und am PC über den KalbManager abrufbar.





Automatisches Kalibriersystem

Schwankende Schüttgewichte bei Milchaustauschern können Veränderungen in der Konzentration verursachen. Schlimmstenfalls führen dann Milchaustauscher-Defizite zu schlechten Zunahmen oder Durchfall, übermäßiger Milchaustauscher-Konsum zu unnötig hohen Futterkosten. Mit der patentierten Kalibrierwaage unter dem Mixbecher werden die Dosiergewichte aller Futterkomponenten automatisch während der Fütterung geprüft und, wenn nötig, angepasst.



Zusatzdosierer für flüssige und pulverförmige Zusätze

Über den Pulver-Zusatzdosierer werden hochkonzentrierte Zusätze grammgenau verabreicht. Der Pulverbehälter hat ein großes Fassungsvermögen (bis zu 4 kg). Das ist besonders komfortabel für solche Zusätze, die in größeren Mengen dosiert werden, wie z. B. Elektrolyte und Diätzusätze. Die exakte und zuverlässige Dosierung von flüssigen Zusätzen ist über den Flüssig-Zusatzdosierer möglich.



Standbegrenzung Flex 100

Die stabile Standbegrenzung hält härteste Belastungen im Stall aus. Die Rohrkonstruktion ermöglicht den Kälbern die Rundumsicht. Das mindert den Stress beim Aufsuchen des Tränkestands erheblich. Die vielfältigen Montage-Optionen der Antenne – links, rechts oder frontal – machen den Einsatz der Standbegrenzung sehr flexibel.



MultiReader-Erkennung

Die MultiReader-Erkennung ist auf die hoch beanspruchten Bereiche im Kälberstall ausgelegt. Über den im Antennen-Gehäuse integrierten Taster kann die Antränkpumpe direkt gestartet werden. Die zusätzlich integrierte LED liefert Informationen über Tränkeanrecht und Status der Erkennung. Das ist besonders wichtig und komfortabel, wenn das Display des Tränkeautomaten nicht vom Kälberbereich einsehbar ist.



Nuckelreinigung

Die Nuckelreinigung ist eine Erweiterung für Kälber in der Gruppenhaltung. Über eine Pumpe und zwei Düsen wird der Nuckel von außen mit Wasser oder reinigungsverstärkenden Zusätzen nach der Tränkeaufnahme abgespült und gereinigt. Der Reinigungsprozess läuft nach Beendigung jedes Tränkevorgangs automatisch ab. Startzeiten und Reinigungsdauer können über eine Steuereinheit eingestellt werden.



CalfProtect

CalfProtect ist eine leicht nachrüstbare Tränkestationserweiterung, in der Kälber nach der Tränkeaufnahme noch eine gewisse Zeit verweilen sollen. Sobald ein Kalb mit Tränkeanrecht die Station betritt, schließt das Gittertor automatisch über einen pneumatischen Zylinder. Kälber können dadurch vor dem Besaugen ihrer Stallgefährten geschützt werden.



Frischmilchbehälter mit Rührwerk

Der Frischmilchbehälter aus Edelstahl fasst 120 oder 200 Liter. Das VA-Rührwerk ist mit einer Intervallsteuerung ausgestattet. Der tiefgezogene Auslauf ermöglicht die vollständige Entleerung und leichte Reinigung. Ein integrierter Kugelhahn erleichtert die Bedienung.



Kraftfutterautomat

Es ist empfehlenswert, möglichst früh wertvolles Kraftfutter zu füttern. Am Kraftfutterautomaten erhalten die Kälber tierindividuell frisches Kraftfutter. Die aufgenommene Menge wird im Tränkeautomaten registriert und kann dort auch abgelesen werden. Sobald die Kraftfutteraufnahme einen bestimmten Schwellenwert erreicht, z.B. 1 kg pro Tag, wird die Tränkemenge automatisch reduziert. Das Gerät fasst bis zu 70 kg Kraftfutter und hält es auch länger frisch.



Elektronische Tierwaage

Mit der elektronischen Vorderfußwaage im Tränkestand können Sie die Gewichtsentwicklung jedes einzelnen Kalbes einfach verfolgen und überwachen. Anhand der Gewichtsentwicklung kann jedem Tier die Tränke individuell zugeteilt werden, wobei auch der Verzehr von Kraftfutter und TMR mit einhergeht. Das ermöglicht das Abtränen in Abhängigkeit vom Entwicklungsstand. Homogenere Herden in der Jungrinderaufzucht und Milchproduktion sind die Folge.

Technische Daten

	COMPACT smart	VARIO smart
Pulverfassungsvermögen	ca. 35 kg	ca. 35 kg
Heizleistung	2,5 kW (400 W)	5,0 kW (400 W)
Elektroanschluss	230V/400V/3/N/PE, 50 Hz, 16 A	230V/400V/3/N/PE, 50 Hz, 16 A
Tränkezubereitung	bis 1,5 l/min	bis 2,5 l/min
Saugstellen	bis zu 2	bis zu 4
Kälberzahl bei Aufzucht	20 bis 30 je Saugstelle, bis zu 50 Kälber gleichzeitig (bis zu 100 Kälber/Jahr)	20 bis 30 je Saugstelle (insgesamt bis zu 120 Tieren)

Automatentypen: Milchpulverautomat, Frischmilchautomat, Kombiautomat

Serienausstattung

- Handterminal mit 8-zeiligem Großformat-Display, und SD-Karten-Einschub
- Antränkpumpe für leichtes Anlernen der Kälber, bedienbar vom Tränkestand aus
- Pulvertrichteraufsatz mit Füllstandsanzeige
- Umwälzpumpe im Wärmetauscher mit separaten Heizkreisen (bei Kombi- und Frischmilchautomaten)
- IQ-Heizungsregelung
- Spülmittelpumpe (bei Kombi- und Frischmilchautomaten)
- Absperrventil für Saugstelle
- Milchpumpe (bei Kombi- und Frischmilchautomaten)
- Ethernet-Anschluss für Internet-Verbindung
- Mixerablaufventil
- Vollautomatische Wärmetauscherreinigung (bei Kombi und Frischmilch)

VARIO

- Automatischer Wasserdurchflussmesser

Zubehör für Kälbertränkeautomaten

- Automatisches Kalibriersystem
- Feindosierer für pulverförmige Zusätze
- Dosierpumpe für flüssige Zusätze
- Dosierpumpe für Spülmittel (bei Pulver-Modell)
- Fliegenschutztür
- Thermische Dampfsperren
- CalfProtect zum Schutz vor gegenseitigem Besaugen
- Erweiterung 2. Saugstelle
- Frischmilchbehälter mit Rührwerk
- Frostschutzausrüstung
- Saugschlauchbegleitheizung
- MAT-Füllstandssensor
- Gefällesteuerung für tieferliegende Saugstellen
- PC-Programm „KalbManagerWIN“
- CalfApp/Cloud
- WLAN-Modul
- Tierwaage

VARIO

- CalfRail
- Pneumatischer Nuckelschieber
- Pulsierende Druckluftreinigung
- Pulvertrichteraufsatz für 50 kg Fassungsvermögen
- SynchroFeed

Förster-Technik GmbH

Gerwigstr. 25
D-78234 Engen
Tel.: +49 (0) 7733 9406-0
Fax: +49 (0) 7733 9406-99
E-mail: info@foerster-technik.de
Internet: www.foerster-technik.de

Technische Änderungen vorbehalten (Stand 11/16).
48423 Prospekt Tränkeautomat



**FÖRSTER
TECHNIK®**
Automatisch besser.