

M² Merlin

Fullwood

Diese Maschine
setzt neue Maßstäbe



There's no better way to milk... **FULLWOOD**



Willkommen in einer neuen Ära.
Willkommen in der faszinierenden Welt von



leistungsstark
sicher
effizienter

2



Der FULLWOOD Roboter
setzt neue Maßstäbe
für Zuverlässigkeit

Überzeugendes **Design**
Flexibelste **Kuhführung**
Leistungsfähigste **Technologie**
Intuitive **Bedienung**

3



Mit dem



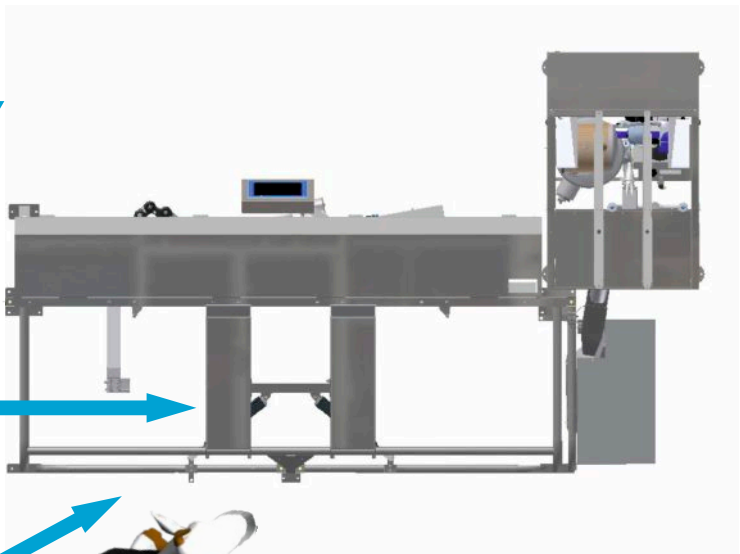
gehen Sie ganz neue Wege



4

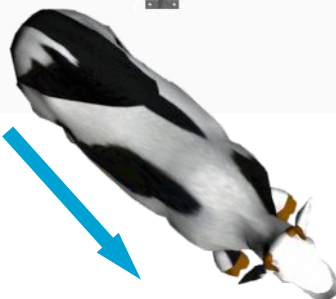
DualEntry

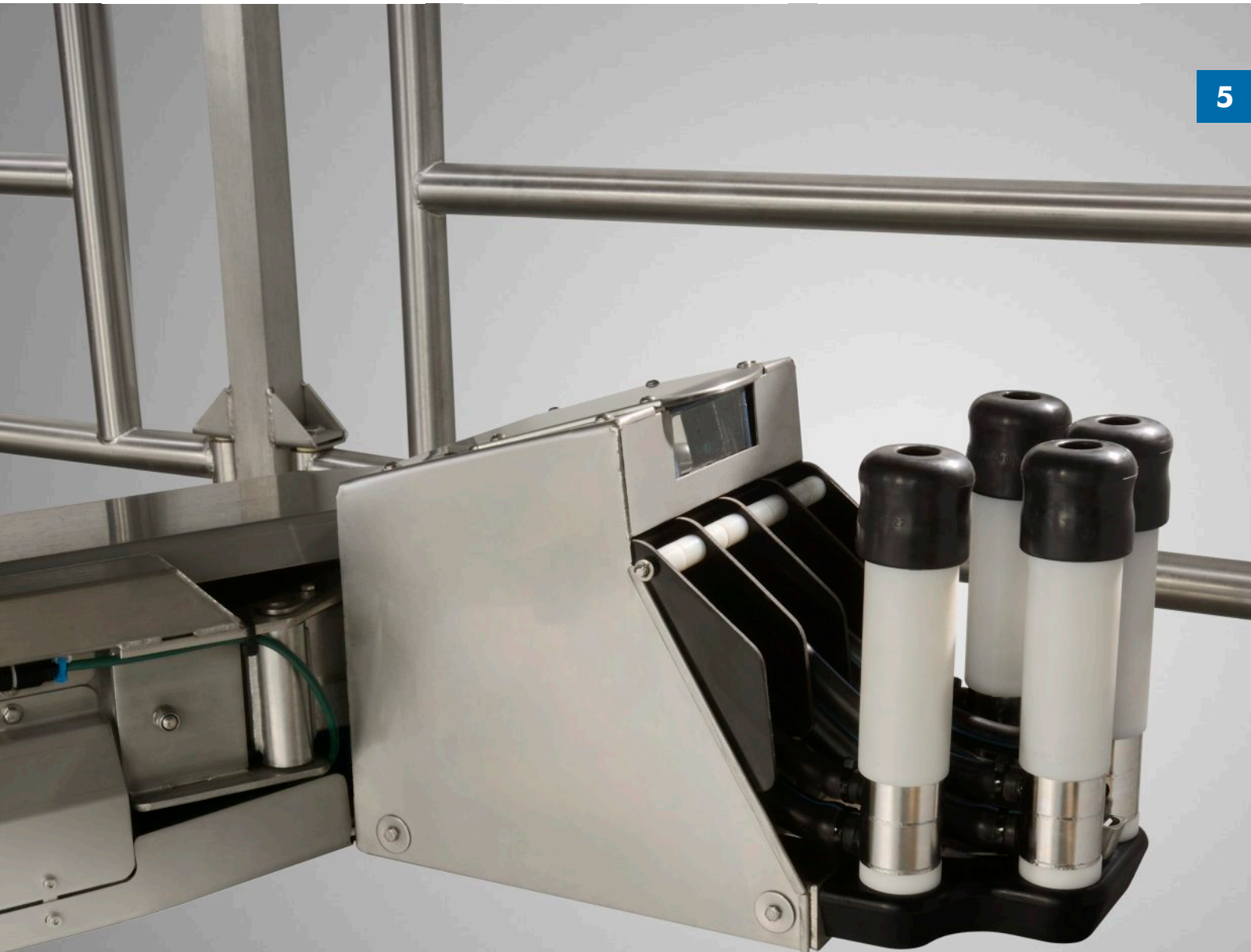
gerader oder seitlicher Zugang



DualExit

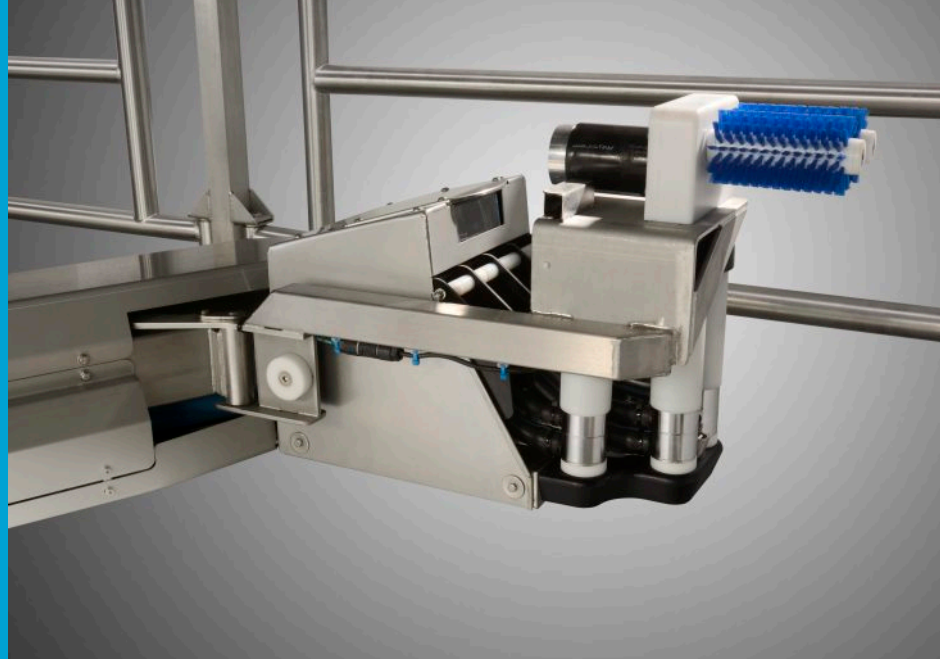
gerader oder seitlicher Ausgang, auch für die automatische Selektion





EPS Extended Process Space

Der dreidimensionale Ansetzbereich ist eindrucksvoll erweitert, der robuste Ansetzarm - jetzt mit Elektroantrieb - schneller und präziser. Die Energiekosten minimal.



6



Neuer Maßstab für
niedrige Servicekosten

Neuer Maßstab für
niedrige Betriebskosten



7

Der automatisch gesteuerte Kuhverkehr vereinfacht Arbeitsabläufe

Der Kuhverkehr lässt sich automatisch mit dem Fullwood Auto-selekt-System steuern. Mit automatisch angesteuerten Toren bewegen sich die Tiere auf der jeweils vorgegebenen Route.

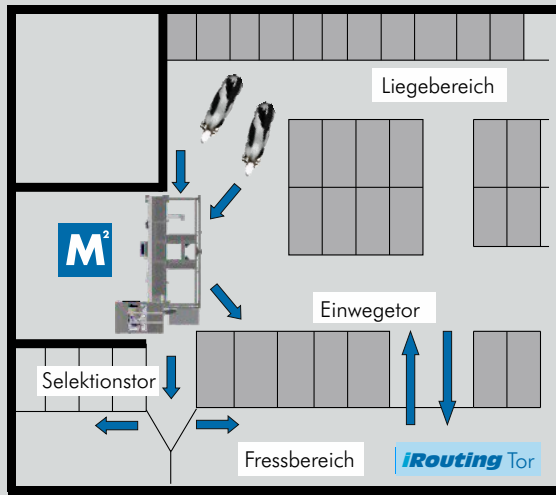
Einzelne Kühe werden über separate Ausgänge zur individuellen Behandlung in einen abgetrennten Bereich umgeleitet.

Verschiedene Leistungsgruppen lassen sich in unterschiedliche Stallbereiche selektieren.

Beachtlicher Zeitgewinn

Beim Melkrobotereinsatz werden Kühe abhängig von Tageszeit, erwarteter Milchleistung und voraussichtlichen Melkzeiten automatisch zum Fress- oder Liegebereich geleitet.





Kuhverkehr mit **iRouting**



Einzelboxen -
variabel für jeden Stall

„Kuhverkehr“: Flexibel und praxisgerecht

Intelligentes Routing, auch mit Wellness-Bereich

Einen Neubau kann man einfacher planen als den Umbau eines bestehenden Laufstalles. Deshalb macht Lemmer-Fullwood aus dem Thema „Kuhverkehr“ keine Philosophie, sondern legt Wert auf flexible und praxisgerechte Lösungen.

Ob Sie das Konzept des „freien“ oder des „selektiven“ Kuhverkehrs bevorzugen und dabei das Futter „prefeed“ oder „postfeed“ geben möchten, Ihnen stehen 14 verschiedene Varianten für den Kuhverkehr zur Verfügung.



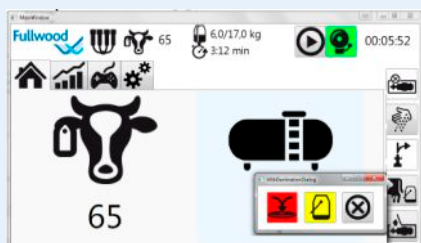
Gesamtüberblick direkt an der Maschine



10

Gut sortiert

Die automatische Milchsepariereinrichtung wird vom Managementsystem angesteuert und ermöglicht das Abzweigen von Kolostralmilch oder Milch, die nicht dem Milchkühltank zugeführt werden soll.



Lückenlose Informationen beim Melken

Über den verstellbaren modernen Touchscreen informieren Sie sich auf einfache Weise über den jeweiligen Betriebsstatus der Maschine.

Mit der Definition von Einstellungen der Probenentnahmevorrichtung bereiten Sie den Kontrollmelktag vor.

Bei Neuzugängen erfolgt hier die manuelle Tier-eingabe und Vorbereitung des ersten manuellen Ansetzens der Melkbecher.

Auf dem Touchscreen sehen Sie die zu erwartenden Gemelks- und Milchflussdaten pro Zitze.

Des Weiteren werden die Daten aller Melkungen des Merlin angezeigt.

Durch die logischen Texte und Funktionssymbole ist die Bedienung auch für Ungeübte denkbar einfach.





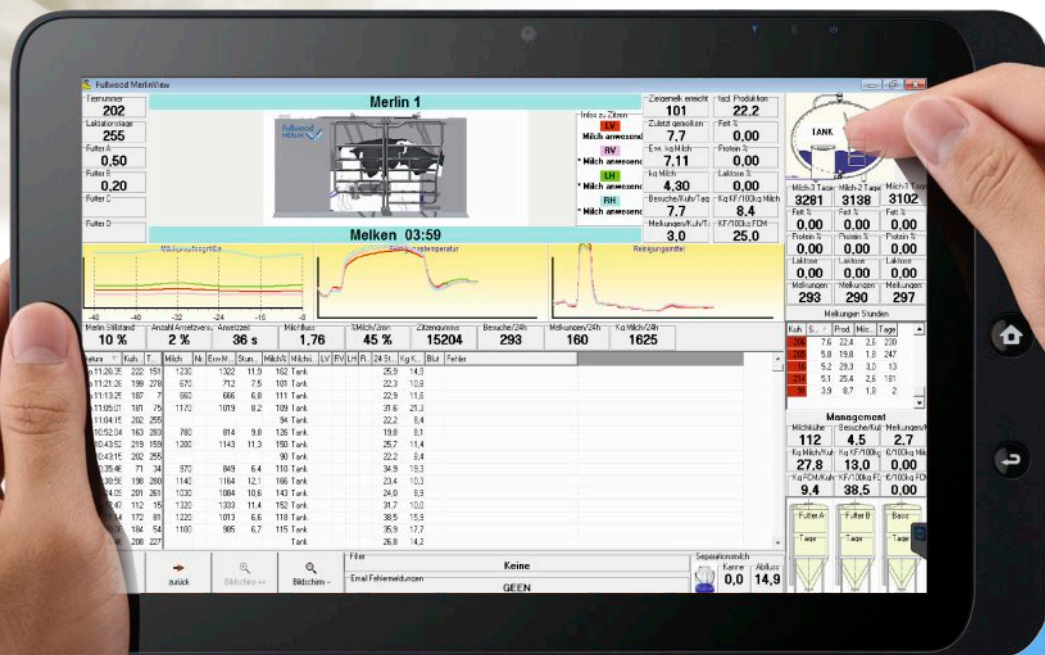
M²erlin

Fullwood

DataView

Auch mobil sämtliche Daten zur Hand

Bei **M²erlin DataView** handelt es sich um ein innovatives **Dashboard-Programm**. Es gibt Ihnen den Überblick über die Vorgänge beim automatischen Melken. Sie werden in Echtzeit übertragen und dargestellt. Melkdaten und die Zeiten für erforderliche Melkungen werden tabellarisch dargestellt und nach Prioritäten farblich markiert. Während und nach dem Melkvorgang übermittelt **M²erlin DataView** neben der Milchmenge auch Leistungsparameter wie Milchinhaltstoffe und den Kolostrum-Status. Sie haben stets die Übersicht über den Vorrat der einzelnen Futterkomponenten. **M²erlin DataView** wird auf Desktop-PCs, Smartphones oder Tablet PCs genutzt und ist nachrüstbar.





Automatisierte Tierbeobachtung

Das können Sie heute für das Wohlbefinden Ihrer Kühe tun

12

Automatisierte Tierbeobachtung

Jede einzelne Kuh Ihrer Herde wird im Managementsystem erfasst und automatisch begleitet. Eine bislang nicht gekannte Datenmenge zur einzelnen Kuh wird automatisch erfasst und praxisgerecht verarbeitet. Hocheffiziente Algorithmen sorgen für hervorragende Auswertungen mit graphischer Darstellung. Einzeltiere, Gruppen und die gesamte Herde bilden ganz automatisch einmalige digitalisierte Profile zum aktuellen Ist-Zustand.

Und: Logisch unkompliziert erhalten Sie jederzeit mit nur wenigen Mausklicks den unverfälschten Blick auf die Kondition Ihrer Kühe.

Die Fakten tierindividuell:

- Vitalität, Ruhezeiten
- Klauenzustand
- Brunstfeststellung
- Trächtigkeitsrate
- Mastitis, Ketose, Azidose
- Labmagenverlagerung
- Zysten
- Milchmenge, Melkbarkeit
- Lebensleistung
- Futterverwertung
- Wirtschaftlichkeit



FULLEXPERT®
DPP

**Differenzial-Präzisions-Pedometer:
Rund um die Uhr präzise...
...nur am Bein der Kuh.**

Die genaue Erfassung des Vitalitätsprofils ist die Voraussetzung für eine richtige Tierbeobachtung.



Die Dampfinjektion von Fullwood

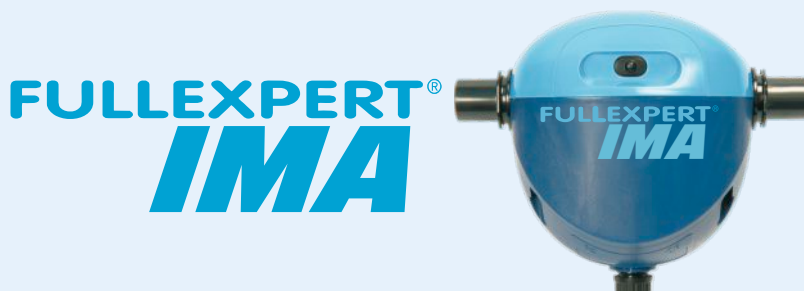
Für alle Merlin-Anlagen kann auf Wunsch die Fullwood-Dampfinjektion eingesetzt werden. Die Dampferzeugung erfolgt in einem separaten, kompakten Boiler mit 500 W Heizelement. Die Temperaturüberwachung übernimmt der einstellbare Sicherheitsthermostat.

Eine hochwertige vollumschließende Isolierung garantiert den sicheren Betrieb bei minimalem Temperaturverlust. Unabhängig vom Wasserdruck werden pro Injektion 150 oder 225 ml Wasser als Dampf verfügbar.



Milchinhaltsstoffe täglich nutzen

Das Milchanalysesystem *IMA* (Inline Milk Analyzer) erlaubt erstmals, die Fett-, Eiweiß- und Laktosegehalte der Milch schon während des Melkens zu erfassen. *IMA* kann als Ergänzung zu dem integrierten Managementsystem eingesetzt werden.



Die umfassenden tierindividuellen Daten eröffnen für den anspruchsvollen Landwirt eine neue Dimension der automatisierten Tierbeobachtung und damit eine deutliche Steigerung der Rentabilität bei der Milchherzeugung.

Auf Basis der kontinuierlichen Messung von Fett, Eiweiß und Laktose während dem Melken, liefert *IMA* sofort verlässliche Hinweise zum Wohlbefinden der einzelnen Kuh.

Die tagesaktuelle Auswertung ermöglicht eine schnelle Anpassung und Optimierung von Futterrationen und das tierindividuelle Ausfüttern von Leistungsreserven.

Besser für die Umwelt, weniger laufende Kosten

13

BWAC

Die Kochendwasser-Energiespar-Reinigung

Auch beim automatischen Melken bietet die bewährte Kochendwasser-Reinigung den Vorteil eines höheren Nutzungsgrades.

Pro Reinigungsvorgang werden nur ca. 8 Minuten beansprucht, um das gesamte System bis zum Kühltank gründlich zu reinigen und zu desinfizieren.

Das spart Energie und Zeit

Durch diese einmalig kurzen Prozesszeiten zur Reinigung entsteht ein spürbar größeres Zeitfenster für die Nettomelkzeit.

Unschlagbar effizient

Niedrigere Anschluss- und Verbrauchswerte beim Strom, ein geringerer Wartungsaufwand sowie ein entsprechend niedriger Verschleiß reduzieren die Betriebskosten und schonen die Umwelt.

Dass bei öfterem Füttern die Futteraufnahme und somit die Milchleistung steigt, ist eine längst bewiesene Tatsache. Jetzt ist es ohne zusätzlichen Zeitaufwand möglich, ständig frisches Grundfutter am Fressgitter vorzulegen.



Die pfiffige Lösung zur Optimierung der Futtervorlage:

Die gewünschten Routen werden einmalig bei der Inbetriebnahme am Touchpanel des FEEDROVERS einprogrammiert. Sie sind damit automatisch gespeichert.

Die erste Fahrt erfolgt mit einem größeren Abstand zum Fressgitter. Dieser verringert sich danach selbstständig bei jeder Fahrt.

Der akkubetriebene FEEDROVER fährt nach jedem Einsatz an die Ladestation zurück. Diese wird an beliebiger Stelle im Stall installiert.

Die Fahrtrouten werden dauerhaft exakt eingehalten.



Optional
mit Kraffutterdosierung



Aktiviert Ihre Kühe
automatisch, sicher und zuverlässig

FeedRover

Der angetriebene rotierende Antriebskörper fördert das Futter ohne Verschleppung direkt zum Barren. Futter wird nicht geschoben oder in Quergänge gedrückt.

Kein störendes Schienensystem

Durch dieses schienenlose Konzept sind alle Durchfahrten frei. Die Montage von Querschienen entfällt.

Der FEEDROVER verfügt über zwei Antriebsräder sowie zwei Drehrollen.

Gewicht: ca. 600kg
Höhe: 650mm
Durchmesser: 1100mm

Beim Einsatz in Melkroboterbetrieben wird die Melkhäufigkeit begünstigt.

Denkbar einfache Bedienung

Die Steuerung ist klar strukturiert. Arbeitsabläufe werden nachvollziehbar dokumentiert.



FullWert®

— Service —

**Zum Werterhalt
von Tier und Technik**

Das optimale Konzept für den leistungsorientierten Landwirt

Im Rahmen des FullWert®-Gesamtkonzeptes bietet Lemmer-Fullwood umfassende Serviceleistungen an, die den Wert von Tier und Technik nachhaltig sichern.

Mit diesem Service werden alle Kriterien des QM Milch (Qualitätsmanagement Milch) erfüllt.

Qualitätssiegel für Lemmer-Fullwood

VDMA-Zertifizierung dokumentiert den hohen Service-Standard

Für Milchviehbetriebe ist die Zuverlässigkeit der Melk-, Kühl- und Computertechnik von hoher Bedeutung, um die Milchgewinnung auf höchstem Niveau an 365 Tagen im Jahr sicher zu stellen. Eine Voraussetzung dafür sind die von geschulten Servicepartnern ausgeführten Wartungs- und Servicearbeiten. Die Ausbildung der Techniker und die Service-Qualität bei Lemmer-Fullwood genießen einen hervorragenden Ruf.

Das FullWert®-Servicekonzept zum Werterhalt von Tier und Technik kennzeichnet den hohen Anspruch an unsere eigene Arbeit.



Dieser hohe Standard wird durch das neutrale VDMA-Qualitätssiegel dokumentiert. Es wird nach einer umfassenden Zertifizierung durch den Verband Deutscher Maschinen- und Anlagenbau e.V. (VDMA), Frankfurt, verliehen. Das Zertifizierungsverfahren für den Melk- und Kühlanlagenservice haben die Hersteller gemeinsam mit Wissenschaftlern und Beratern entwickelt. Dabei stehen die Tiergesundheit, die Milchqualität und die Rentabilität der Milcherzeugung im Fokus. Die Kunden von Lemmer-Fullwood können sich darauf verlassen, dass ihre Anlagen professionell von Spezialisten gewartet werden.

Die hier abgebildeten Ausstattungsmerkmale bzw. Funktionen sind möglicherweise nicht in allen Ländern verfügbar.

Informieren Sie sich bei Ihrem Lemmer-Fullwood Service Partner oder Gebietsverkaufsleiter.

Im Sinne des technischen Fortschritts behalten wir uns vor, Produktänderungen ohne Ankündigung durchzuführen.

Lemmer-Fullwood GmbH
Oberste Höhe, 53790 Lohmar
Tel.: +49(0)2206/9533 0

Niederlassung Ost
Am Berliner Ring 1
14542 Werder (Havel) OT Derwitz
Tel.: +49(0)33207 / 5492-0

Werksstützpunkt Franken
Dickersbronn 28, 91626 Schopfloch
Tel.: +49 (0)9857/334

Niederlassung Nord
Industriestr. 1, 27367 Sottrum
Tel.: +49(0)4264/8327 0

**Lemmer-Fullwood AG
Schweiz**
Kühlhaus, 6222 Gunzwil
Tel.: +41 41 790 27 88

Überreicht durch:

**LEMMER
FULLWOOD**

Können melken mit Verstand...



...denn es geht um mehr, als nur um die Milch.

www.lemmer-fullwood.com